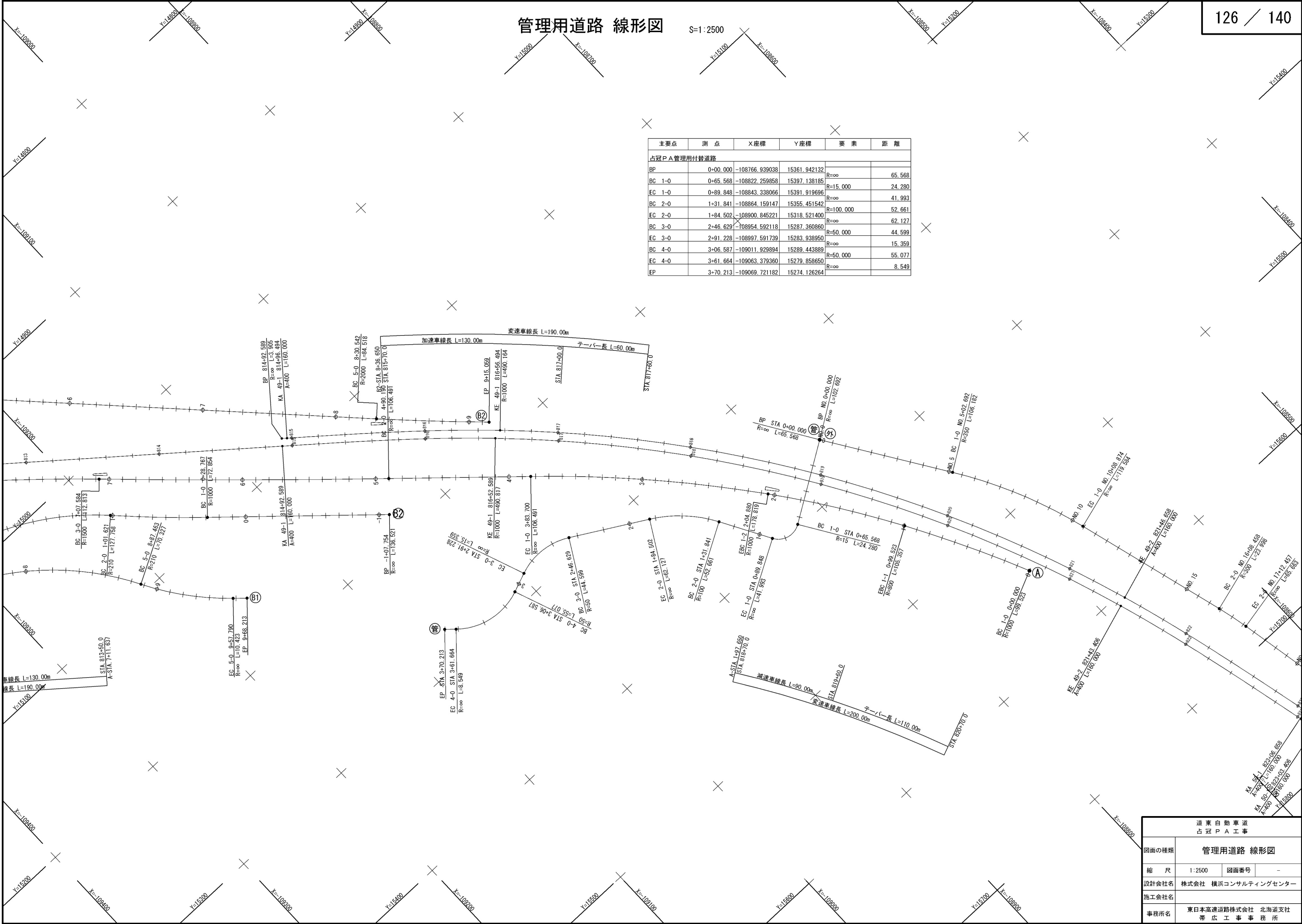


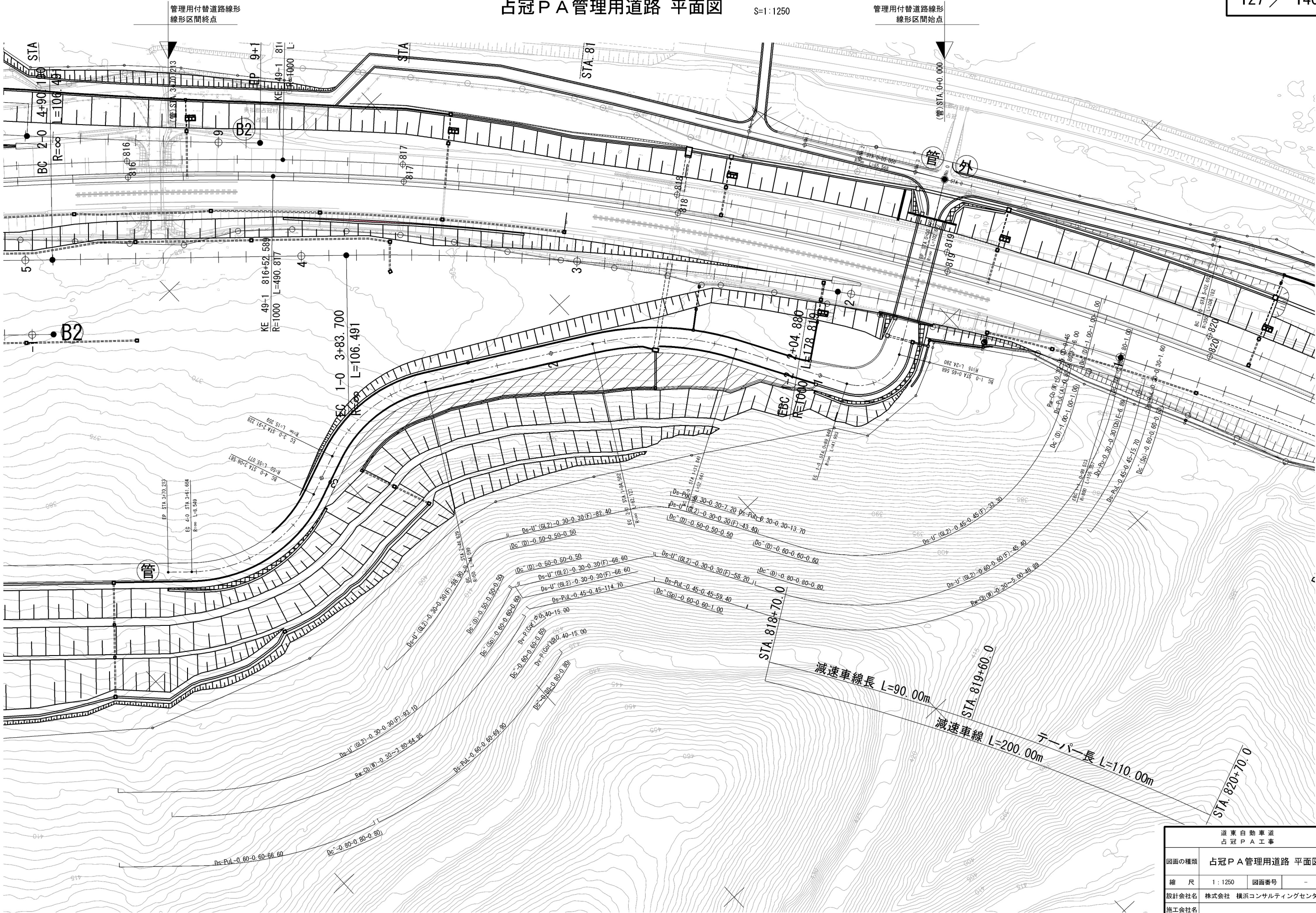
管理用道路 線形図

S=1:2500

主要点	測 点	X座標	Y座標	要 素	距 離
占冠P A管理用付替道路					
BP	0+00.000	-108766.939038	15361.942132	R=∞	65.568
BC	1-0	0+65.568	-108822.259858	R=15.000	24.280
EC	1-0	0+89.848	-108843.338066	R=∞	41.993
BC	2-0	1+31.841	-108864.159147	R=100.000	52.661
EC	2-0	1+84.502	-108900.845221	R=∞	62.127
BC	3-0	2+46.629	-108954.592118	R=50.000	44.599
EC	3-0	2+91.228	-108997.591739	R=∞	15.359
BC	4-0	3+06.587	-109011.929894	R=50.000	55.077
EC	4-0	3+61.664	-109063.379360	R=∞	8.549
EP	3+70.213	-109069.721182	15274.126264		



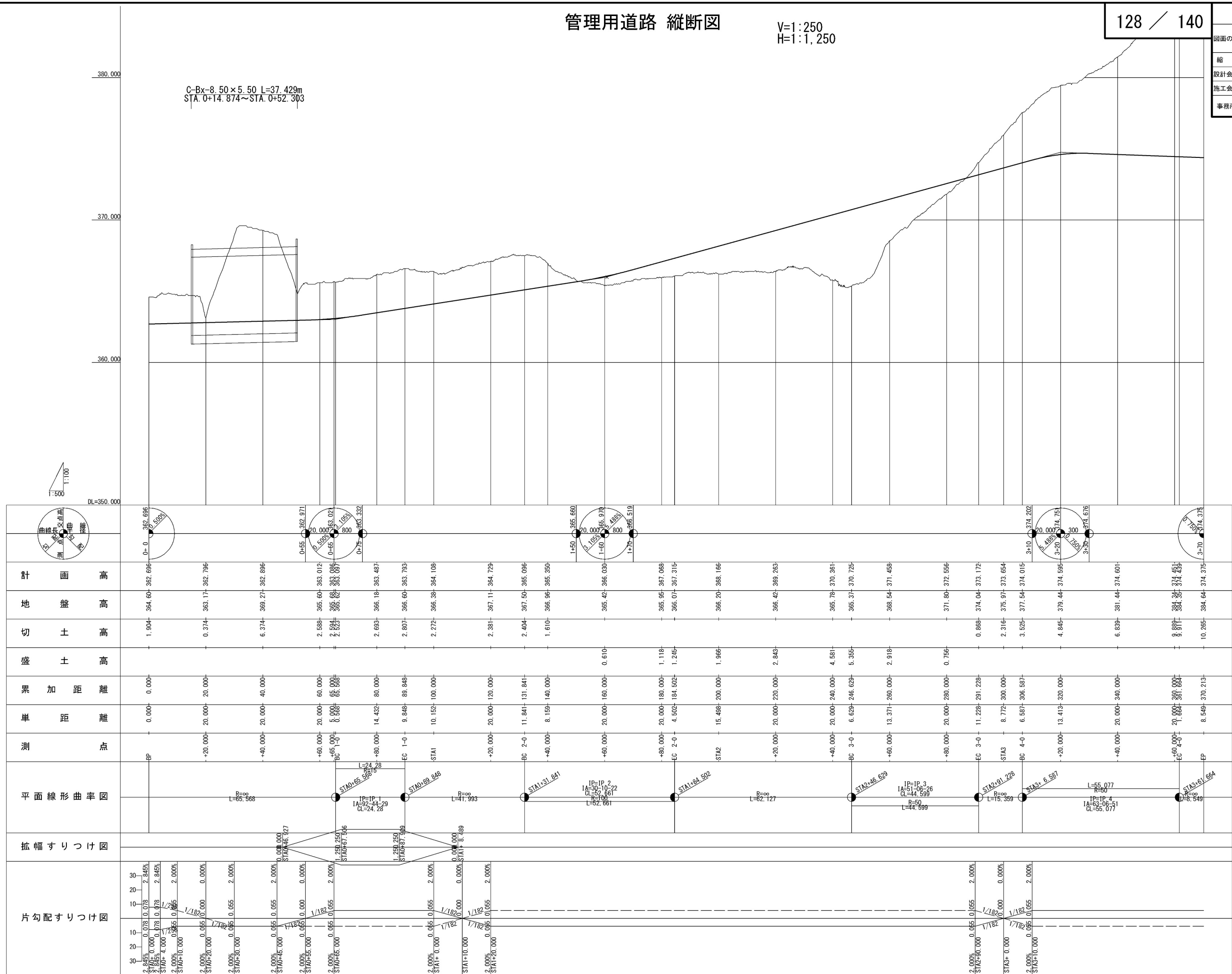
道 東 自 動 車 道 占 冠 P A 工 事			
図面の種類	管理用道路 線形図		
縮 尺	1:2500	図面番号	-
設計会社名	株式会社 横浜コンサルティングセンター		
施工会社名			
事務所名	東日本高速道路株式会社 北海道支社 帯 広 工 事 事 務 所		



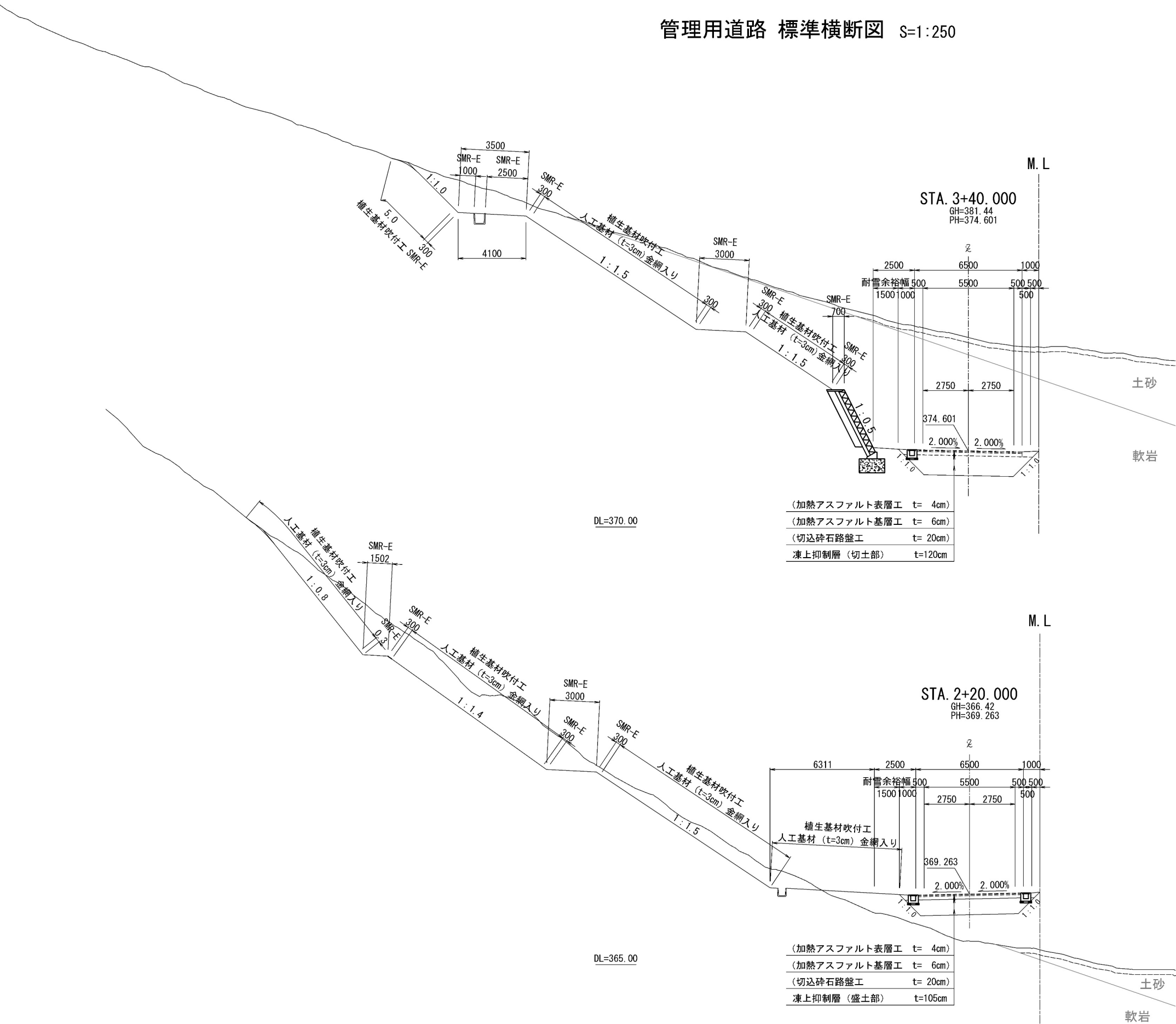
道東自動車道 占冠PA工事			
図面の種類	占冠PA管理用道路 平面図		
縮尺	1:1250	図面番号	-
設計会社名	株式会社 横浜コンサルティングセンター		
施工会社名			
事務所名	東日本高速道路株式会社 北海道支社 帯広工務事務所		

128 / 140

図面の種類	管理用道路 縦断図		
縮 尺	V=1: 250 H=1:1250	図面番号	-
設計会社名	株式会社 横浜コンサルティングセンター		
施工会社名			
事務所名	東日本高速道路株式会社 北海道支社 帯 広 工 事 事 務 所		

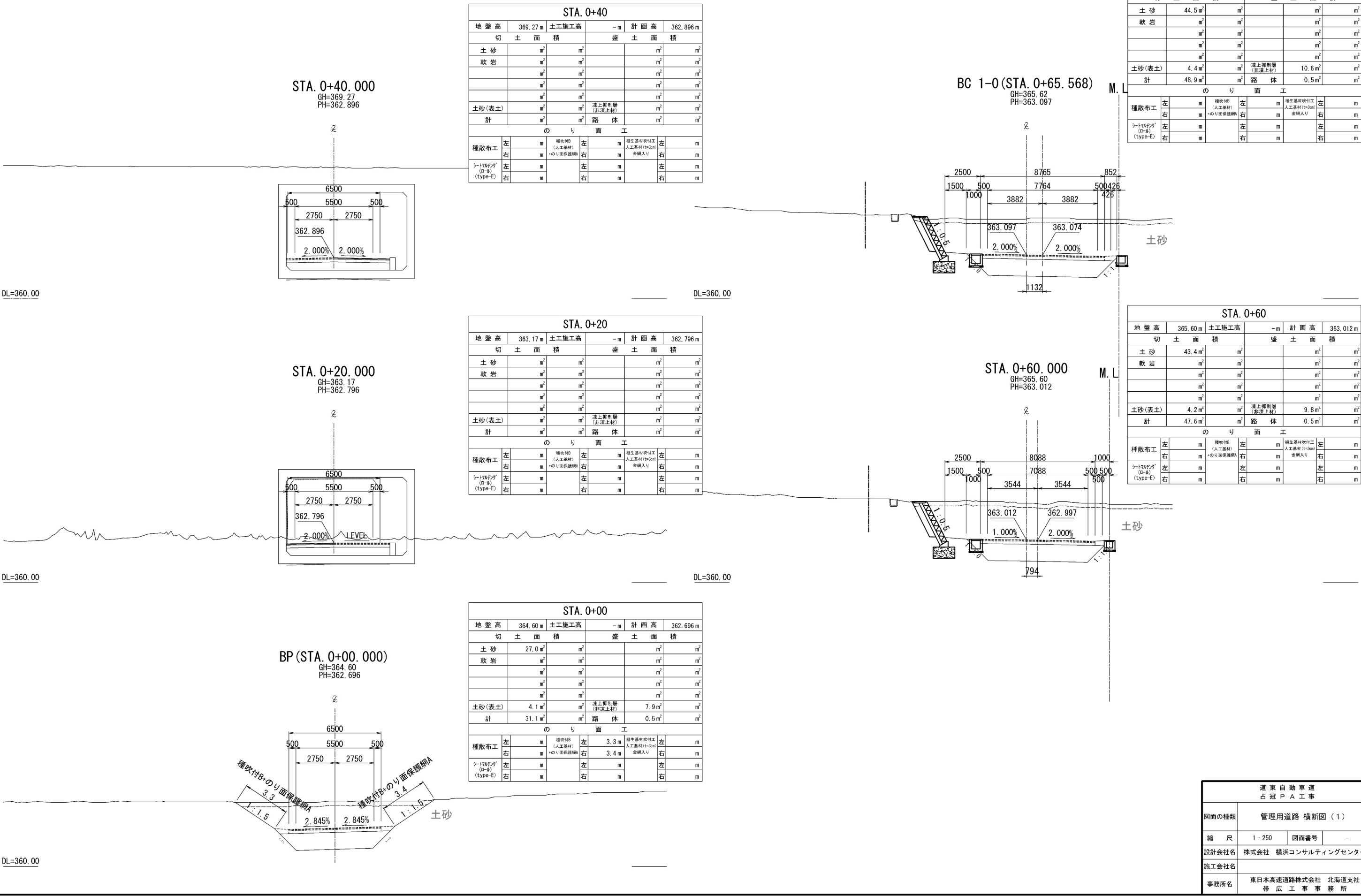


管理用道路 標準横断面図 S=1:250

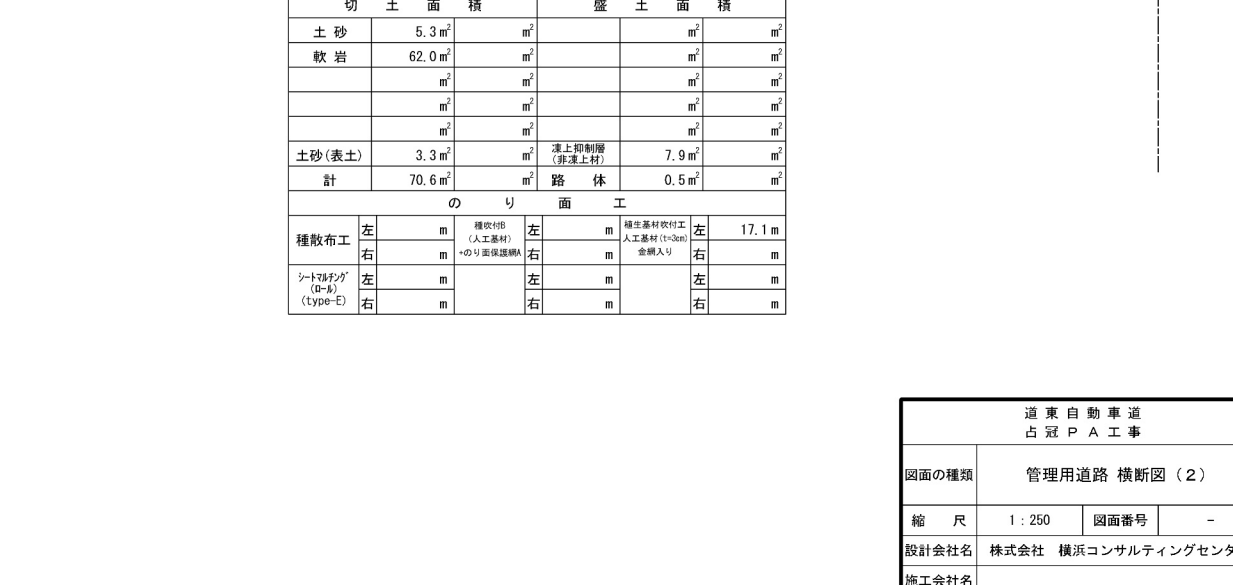
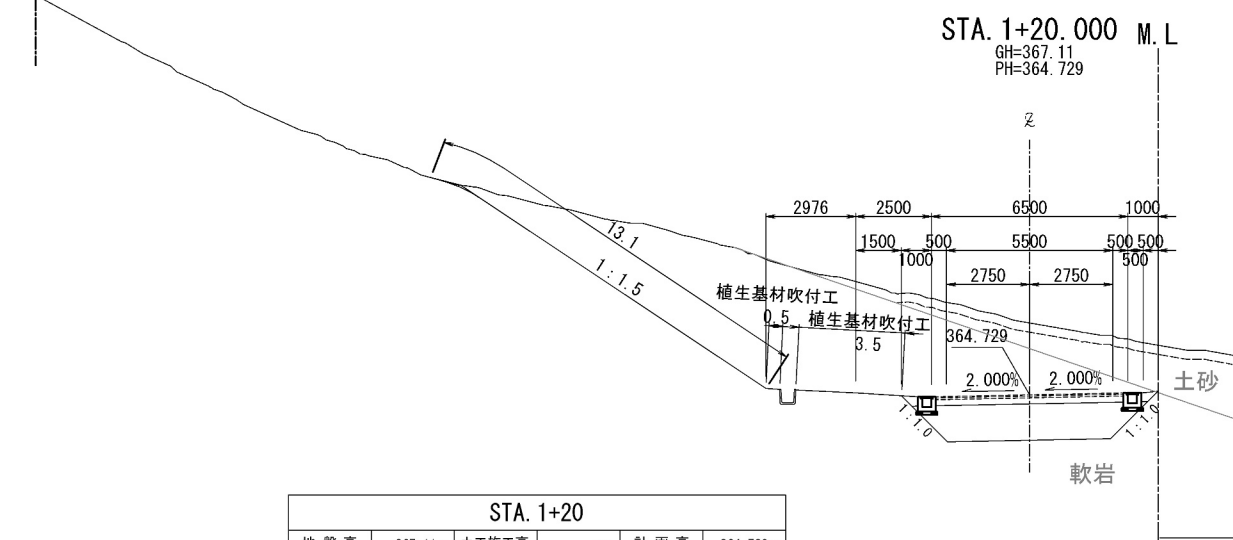
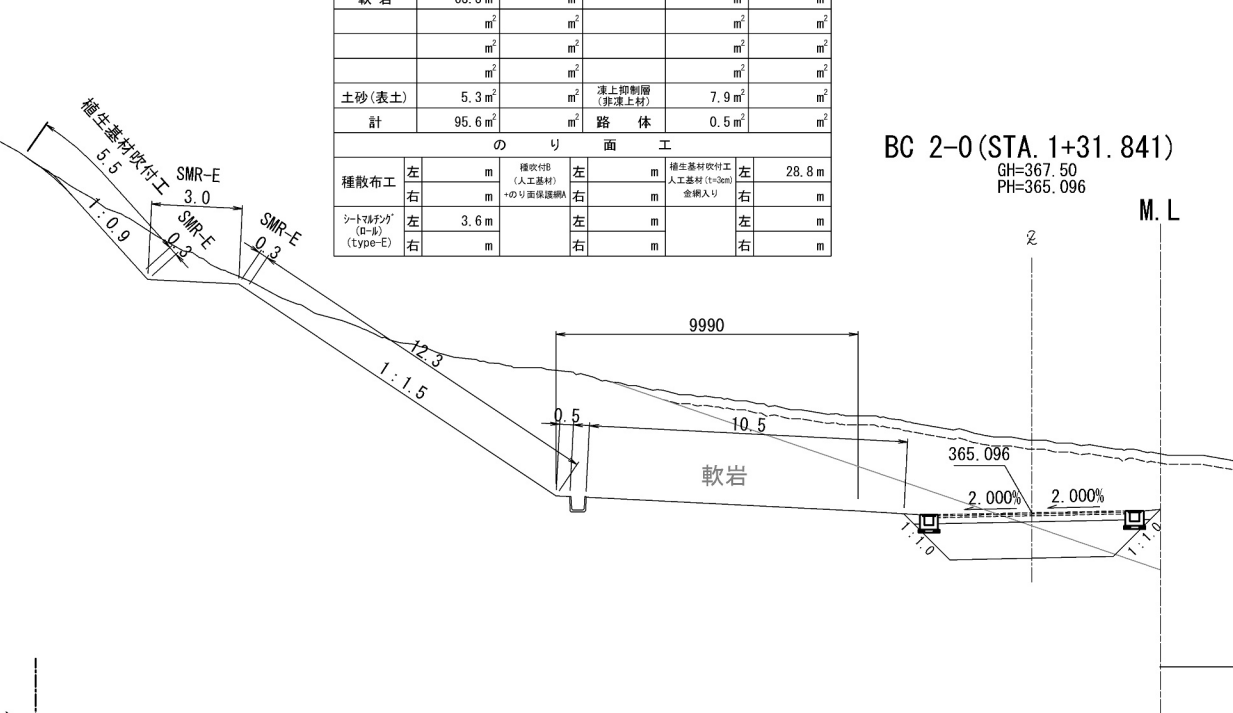
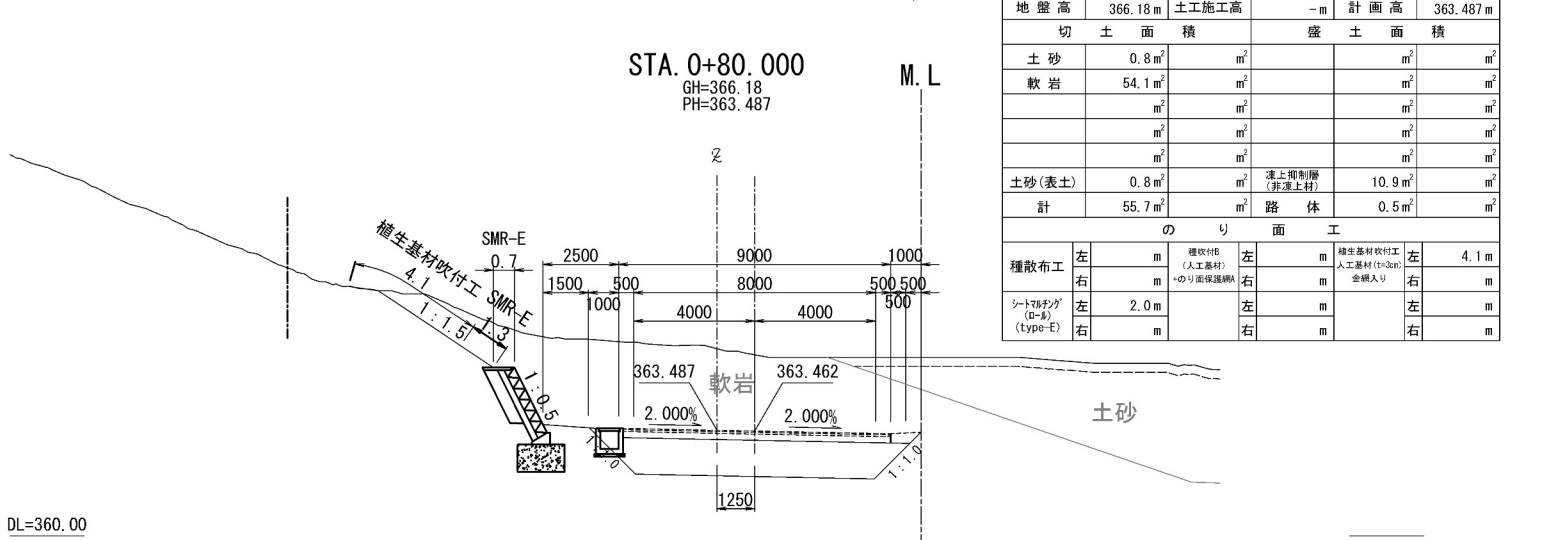
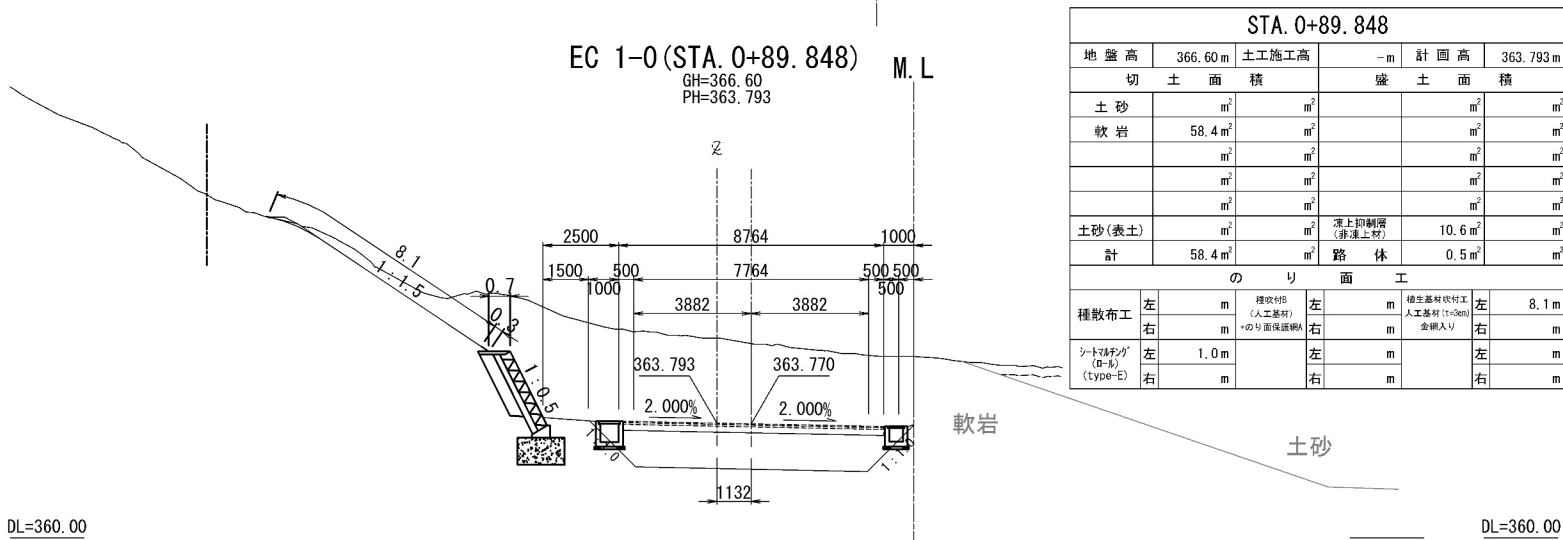
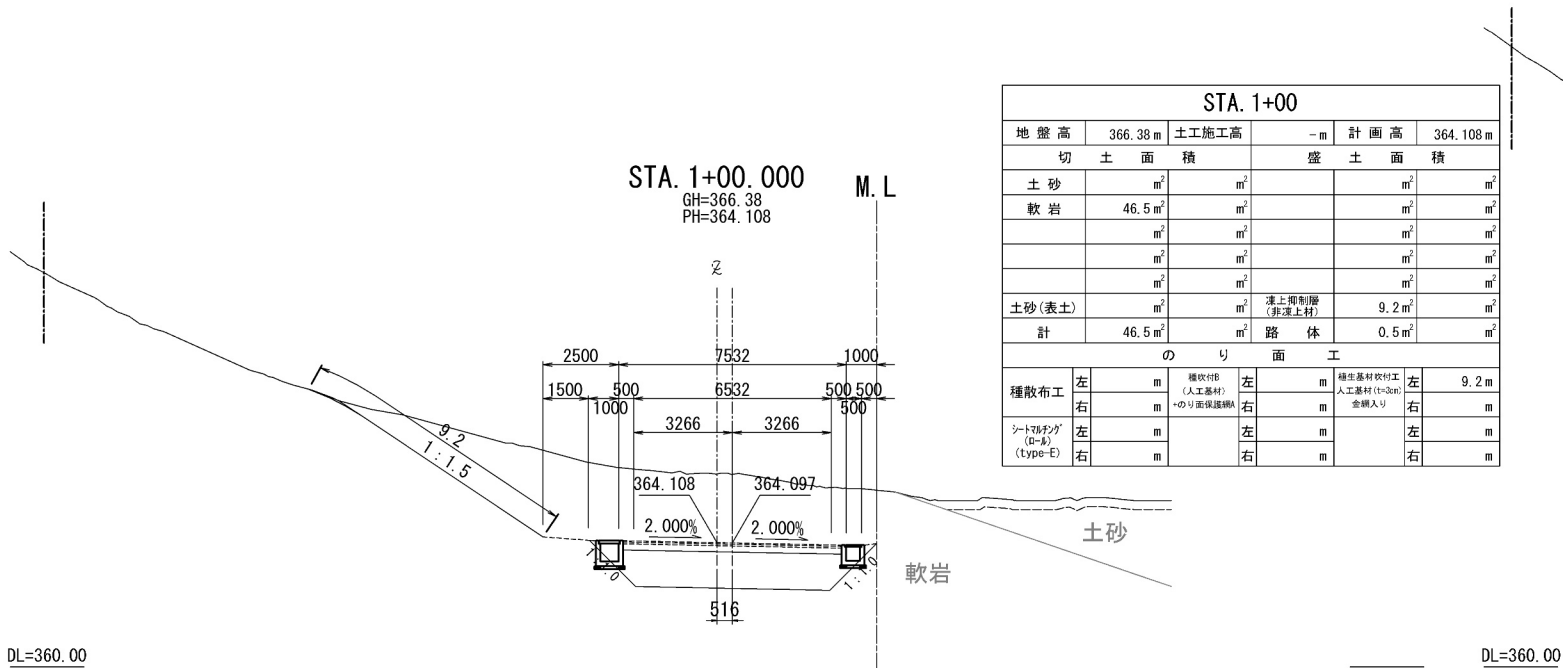


道 東 自 動 車 道 占 冠 P A 工 事			
図面の種類	管理用道路 標準横断面図		
縮 尺	1 : 250	図面番号	-
設計会社名	株式会社 横浜コンサルティングセンター		
施工会社名			
事務所名	東日本高速道路株式会社 北海道支社 帯 広 工 事 事 務 所		

管理用道路 横断図（１）



管理用道路 横断図（２）



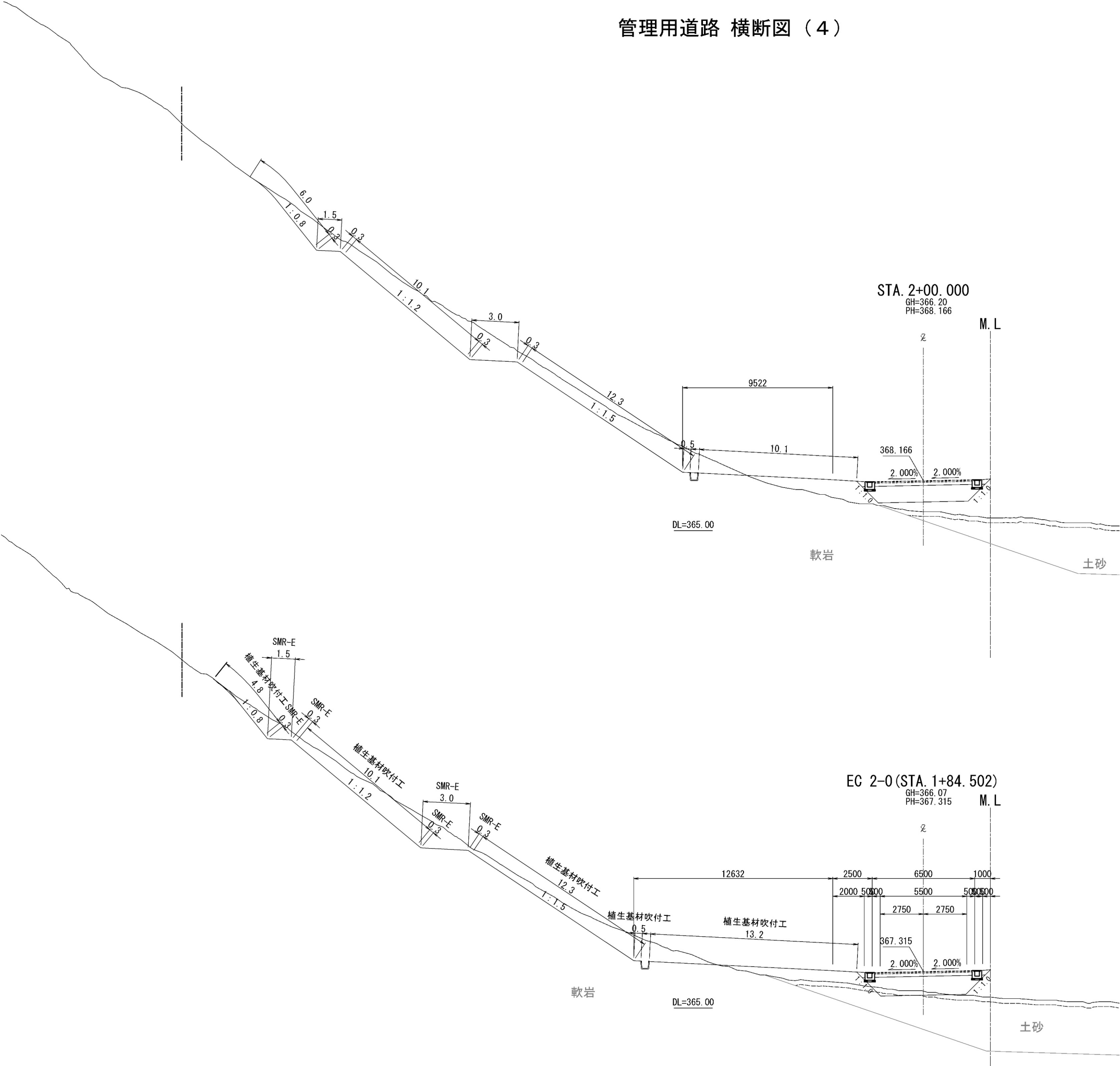


STA. 1+60									
地 盤 高		365.42 m	土工施工高		- m	計 画 高		366.030	
切 土 面 積					盛 土 面 積				
土 砂		4.1 m ²	m ²				m ²		
軟 岩		35.9 m ²	m ²				m ²		
		m ²	m ²				m ²		
		m ²	m ²				m ²		
		m ²	m ²		凍土剝離 (凍土上校)		m ²		
土砂(表土)		3.9 m ²	m ²				7.9 m ²		
計		43.9 m ²	m ²		路 体		1.9 m ²		
の り 面 工									
種散布工		左	m	種吹付 (人工土基) +のり(東側道路側)	左	m	種生基材吹付工 人工土基材(15-20%) 金網入り	左	35.9
		右			右	m		右	
シート工 (0-5) (Type-E)		左	3.6 m		左	m		左	
		右			右	m		右	

STA. 1+40								
地 盤 高		366.96 m	土工施工高		- m	計 画 高		365.350
切 土 面 積				盛 土 面 積				
土 砂		23.9 m ²	m ²				m ²	
軟 岩		47.0 m ²	m ²				m ²	
		m ²	m ²				m ²	
		m ²	m ²				m ²	
		m ²	m ²				m ²	
土砂(表土)		5.1 m ²	m ²		凍上抑制層 (非凍上材)		7.9 m ²	
計		76.0 m ²	m ²		路 体		0.5 m ²	
の り 面 工								
種散布工	左	m	種收付機 (人工集積) +のり表後送機	左	種主基材収付工 人工集積(700g) 金銀入り	左	30.9	
	右	m		右		m		右
シートラフing (0-1) (type-E)	左	3.6 m		左		左		
	右	m		右		m		右

道 東 自 動 車 道 占 冠 P A 工 事			
図面の種類	管理用道路 横断面図（３）		
縮 尺	1 : 250	図面番号	-
設計会社名	株式会社 横浜コンサルティングセンター		
施工会社名			
事務所名	東日本高速道路株式会社 北海道支社 帯 広 工 事 務 所		

管理用道路 横断図（４）

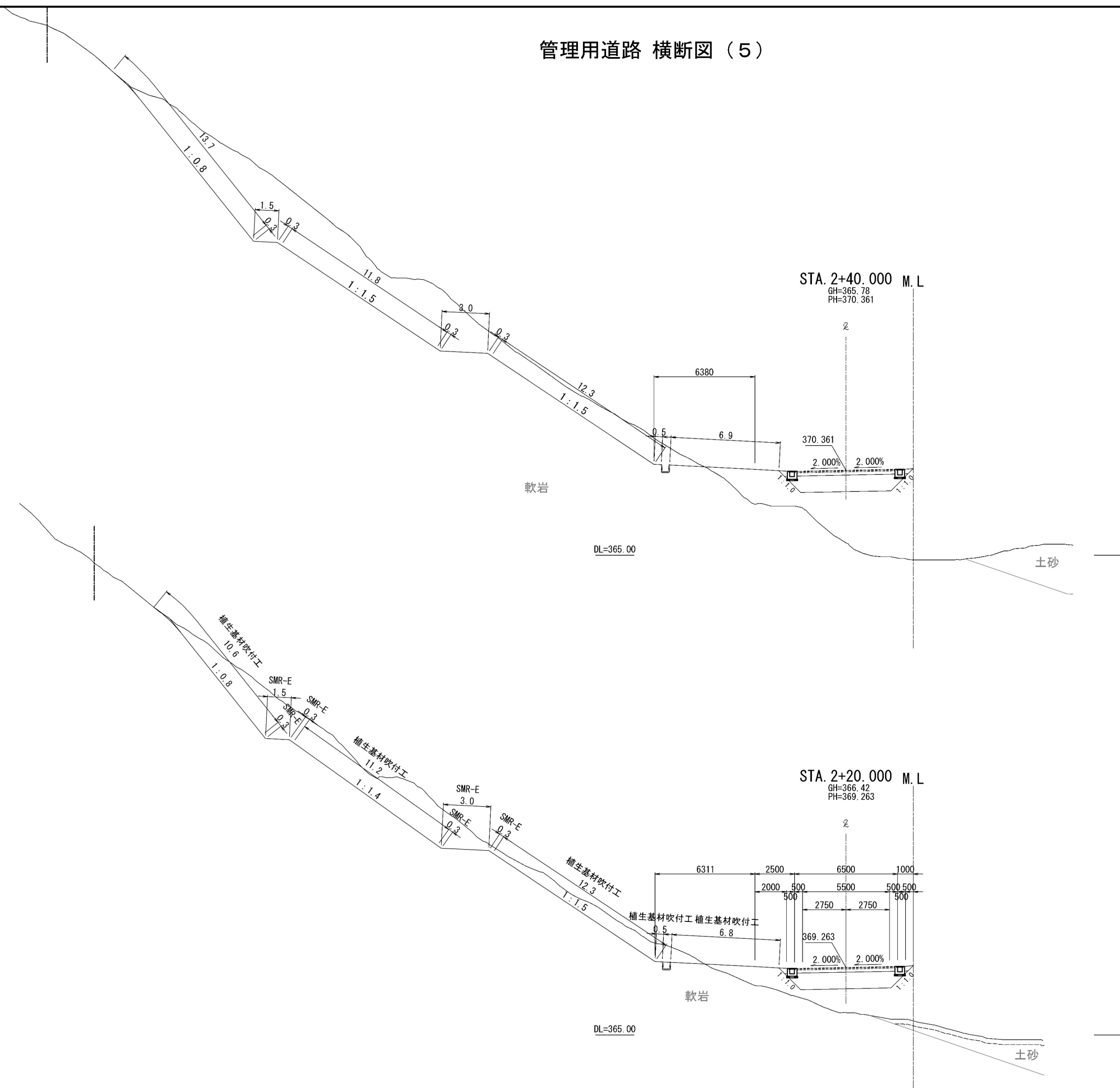


STA. 2+00					
地盤高	366.20 m	土工施工高	-m	計画高	368.166 m
切土面積		盛土面積			
土砂	m ²	m ²		m ²	m ²
軟岩	35.9 m ²	m ²		m ²	m ²
	m ²	m ²		m ²	m ²
	m ²	m ²		m ²	m ²
土砂(表土)	1.9 m ²	m ²	凍上抑制層 (非凍上材)	7.1 m ²	m ²
計	37.8 m ²	m ²	路体	14.6 m ²	m ²
のり面工					
種散布工	左	m	種散布工 (人工基材) +のり面保護網	左	m
	右	m	種散布工吹付工 人工基材 (t=30cm) 金網入り	右	m
シートマフティング (D-B) (type-E)	左	5.7 m		左	m
	右	m		右	m

STA. 1+84.502					
地盤高	366.07 m	土工施工高	-m	計画高	367.315 m
切土面積		盛土面積			
土砂	0.2 m ²	m ²		m ²	m ²
軟岩	29.3 m ²	m ²		m ²	m ²
	m ²	m ²		m ²	m ²
	m ²	m ²		m ²	m ²
土砂(表土)	4.0 m ²	m ²	凍上抑制層 (非凍上材)	7.9 m ²	m ²
計	33.5 m ²	m ²	路体	10.1 m ²	m ²
のり面工					
種散布工	左	m	種散布工 (人工基材) +のり面保護網	左	m
	右	m	種散布工吹付工 人工基材 (t=30cm) 金網入り	右	m
シートマフティング (D-B) (type-E)	左	5.7 m		左	m
	右	m		右	m

道 東 自 動 車 道 占 冠 P A 工 事			
図面の種類	管理用道路 横断図（４）		
縮 尺	1 : 250	図面番号	-
設計会社名	株式会社 横浜コンサルティングセンター		
施工会社名			
事務所名	東日本高速道路株式会社 北海道支社 帯 広 工 事 事 務 所		

管理用道路 横断面 (5)

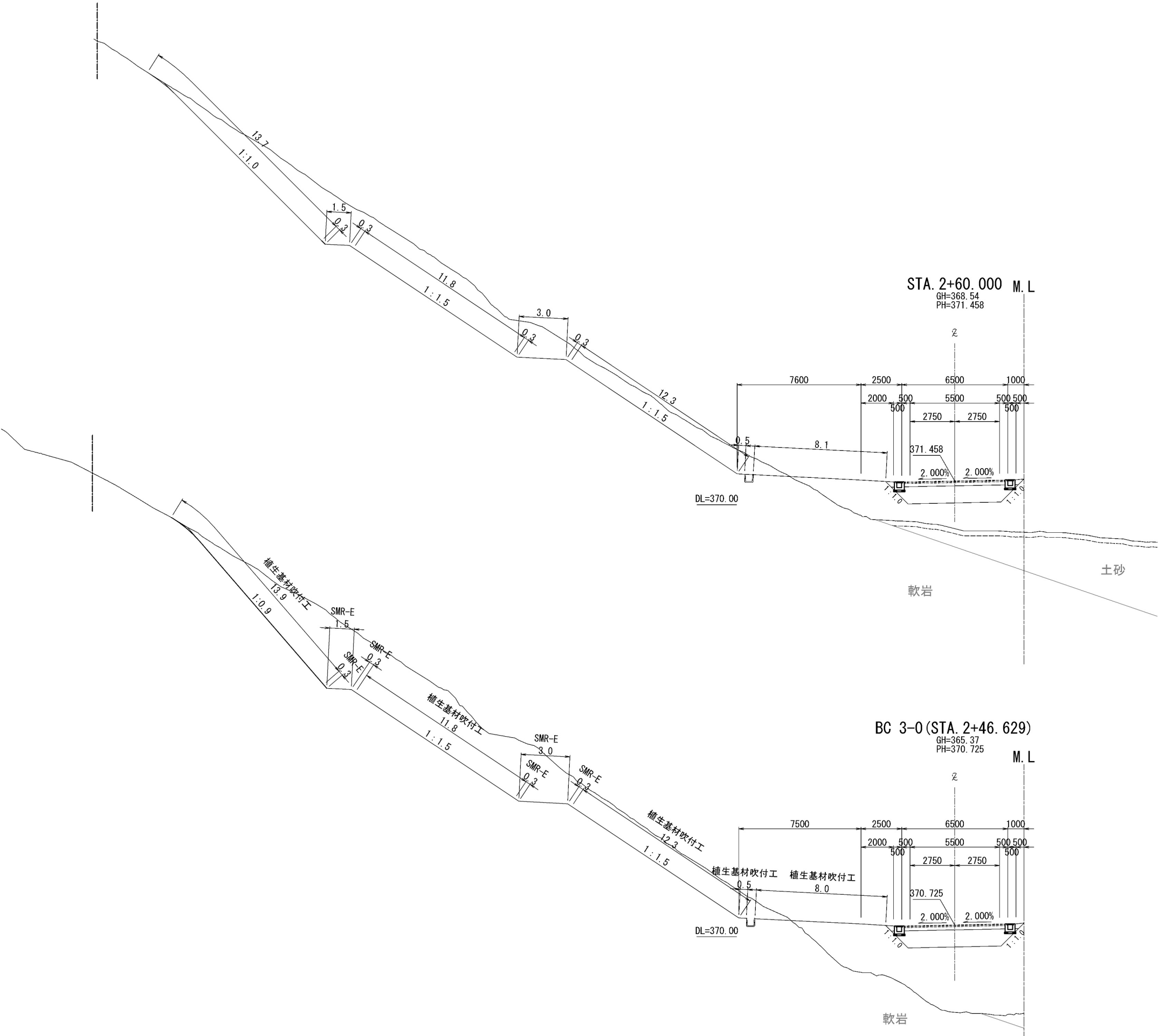


STA. 2+40											
地 盤 高		365.78 m		土工施工高		-m		計 画 高		370.36 m	
切 土 面				積		盛 土 面				積	
土 砂		m ²		m ²				m ²			
軟 岩		87.5 m ²		m ²				m ²			
		m ²		m ²				m ²			
		m ²		m ²				m ²			
		m ²		m ²				m ²			
土砂(表土)		m ²		m ²		津上抑製層 (非連上材)		7.1 m ²			
計		87.5 m ²		m ²		路 体		33.5 m ²			
の り 面 工											
種散布工		左 m		種収付用 (人工盛材) +0より前後盛降		左 m		種生盛材収付工 人工盛材(5-30cm) 金額入り		左 45.5	
		右 m				右 m				右	
シート材シブ (D+E) (type-E)		左 5.7 m				左 m				左	
		右 m				右 m				右	

STA. 2+20									
地 盤 高		366.42 m	土工施工高		-m	計 画 高 <td>369.26m</td>		369.26m	
切 土 面 積			盛 土 面 積						
土 砂		m ²		m ²			m ²		
軟 岩	50.1 m ²	m ²		m ²			m ²		
	m ²	m ²		m ²			m ²		
	m ²	m ²		m ²			m ²		
土砂(表土)	0.6 m ²	m ²	津上砂削層 (非連上村)			7.1 m ²			
計	50.7 m ²	m ²	路 体			17.5 m ²			
の り 面 工									
種散布工	左	m	種吹付B (人工盛材)		左	m	種生盛材吹付工 人工盛材(10-3cm)		41.4
	右	m	+のり面保護層A		右	m	余額入り		
シートパッチング (D+E) (type-E)	左	5.7 m		左	m		左		
	右	m		右	m		右		

道 東 自 動 車 道 冠 冠 P A 工 事			
図面の種類	管理用道路 横断図 (5)		
縮 尺	1 : 250	図面番号	-
設計会社名	株式会社 横浜コンサルティングセンタ		
施工会社名			
事務所名	東日本高速道路株式会社 帯 広 工 事 事 務 所	北海道支社 事 務 所	

管理用道路 横断図（6）

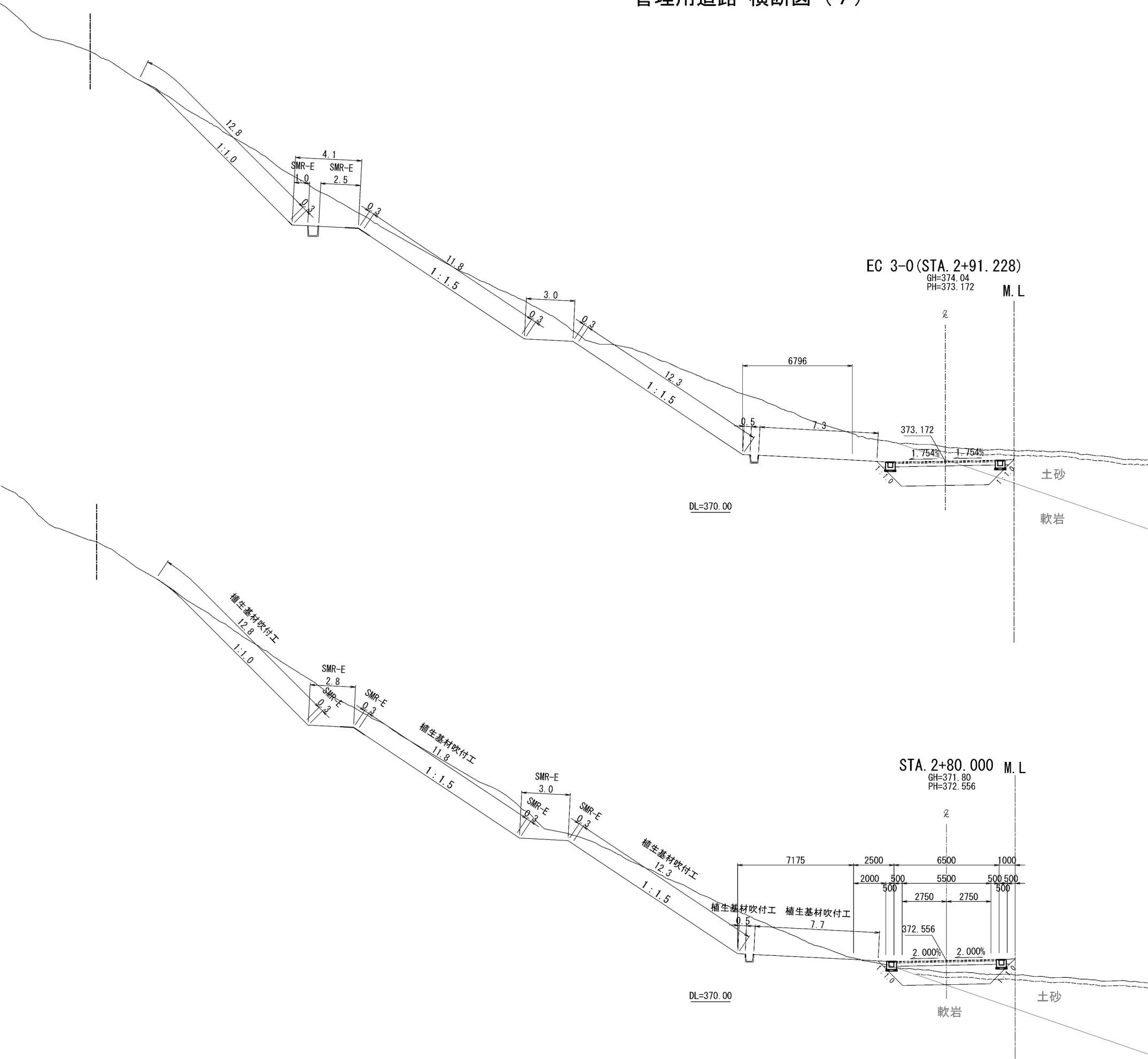


STA. 2+60								
地 盤 高		368.54 m	土工施工高		- m	計 面 高		371.458 m
切 土 面 積			盛 土 面 積					
土 砂		m ²	m ²		m ²		m ²	
軟 岩		68.0 m ²	m ²		m ²		m ²	
		m ²	m ²		m ²		m ²	
		m ²	m ²		m ²		m ²	
		m ²	m ²		m ²		m ²	
土砂(表土)		2.6 m ²	m ²		凍上抑制層 (非凍上材)		7.1 m ²	m ²
計		70.6 m ²	m ²		路 体		25.8 m ²	m ²
の り 面 工								
種散布工		左	m	種散布工 (人工基材)		左	m	46.4 m
		右	m	のり面保護網		右	m	
シートマルチング (U-F)		左	m			左	m	金網入り
(type-E)		右	m			右	m	
		左	m			左	m	右
		右	m			右	m	

STA. 2+46. 629								
地 盤 高		365. 37 m	土工施工高		- m	計 画 高		370. 725 m
切 土 面 積			盛 土 面 積					
土 砂		m ²	m ²		m ²		m ²	
軟 岩		92. 2 m ²	m ²		m ²		m ²	
		m ²	m ²		m ²		m ²	
		m ²	m ²		m ²		m ²	
		m ²	m ²		m ²		m ²	
土砂(表土)		m ²	m ²		凍上抑制層 (非凍上材)		7. 1 m ²	m ²
計		92. 2 m ²	m ²		路 体		44. 3 m ²	m ²
の り 面 工								
種散布工		左 m	種散布工 (人工基材)		左 m	種散布工吹付工 人工基材 (t=3cm)		左 46. 5 m
		右 m	*のり面保護網		右 m	金網入り		右 m
シート75Fゲ (B-E)		左 5. 7 m			左 m			左 m
(type-E)		右 m			右 m			右 m

道 東 自 動 車 道 占 冠 P A 工 事			
図面の種類	管理用道路 横断図（6）		
縮 尺	1 : 250	図面番号	-
設計会社名	株式会社 横浜コンサルティングセンター		
施工会社名			
事務所名	東日本高速道路株式会社 北海道支社 帯 広 工 事 事 務 所		

管理用道路 横断図（7）



STA. 2+91.228					
地盤高	374.04 m	土工施工高	- m	計画高	373.172 m
切土面積		盛土面積			
土砂	4.3 m ²	m ²		m ²	m ²
軟岩	97.4 m ²	m ²		m ²	m ²
	m ²	m ²		m ²	m ²
	m ²	m ²		m ²	m ²
土砂(表土)	2.0 m ²	m ²	凍上抑制層 (非凍上材)	7.9 m ²	m ²
計	103.7 m ²	m ²	路体	0.5 m ²	m ²
のり面工					
種散布工	左	m	種散布工 (人工基材)	左	m
	右	m	種散布工 (人工基材)	右	m
シートパaving (type-E)	左	7.7 m	種散布工 (人工基材)	左	m
	右	m	種散布工 (人工基材)	右	m

STA. 2+80					
地盤高	371.80 m	土工施工高	- m	計画高	372.556 m
切土面積		盛土面積			
土砂	1.6 m ²	m ²		m ²	m ²
軟岩	65.3 m ²	m ²		m ²	m ²
	m ²	m ²		m ²	m ²
	m ²	m ²		m ²	m ²
土砂(表土)	2.1 m ²	m ²	凍上抑制層 (非凍上材)	7.9 m ²	m ²
計	69.0 m ²	m ²	路体	1.4 m ²	m ²
のり面工					
種散布工	左	m	種散布工 (人工基材)	左	m
	右	m	種散布工 (人工基材)	右	m
シートパaving (type-E)	左	7.0 m	種散布工 (人工基材)	左	m
	右	m	種散布工 (人工基材)	右	m

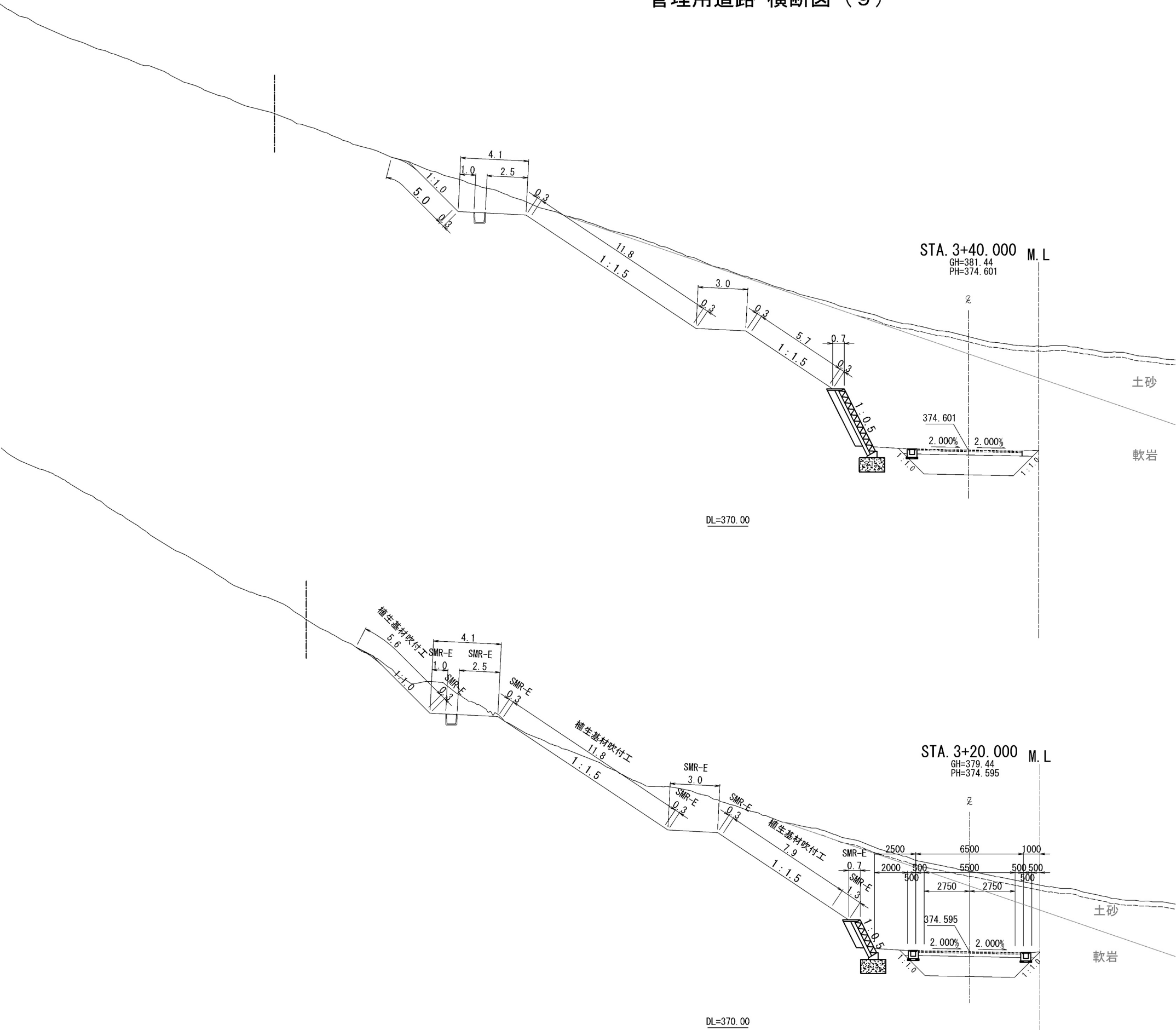
道東自動車道 占冠PA工事			
図面の種類	管理用道路 横断図（7）		
縮尺	1:250	図面番号	-
設計会社名	株式会社 横浜コンサルティングセンター		
施工会社名			
事務所名	東日本高速道路株式会社 北海道支社 帯広工務所		



STA. 3+00											
地盤高		375.97 m		土工施工高		- m		計画高		373.654 m	
切土面積				盛土面積							
土砂		4.2 m ²		m ²				m ²		m	
軟岩		115.1 m ²		m ²				m ²		m	
		m ²		m ²				m ²		m	
		m ²		m ²				m ²		m	
		m ²		m ²				m ²		m	
土砂(表土)		2.0 m ²		m ²		凍上抑制層 (非凍上材)		7.9 m ²		m	
計		121.3 m ²		m ²		路体		0.5 m ²		m	
のり面工											
種散布工		左 m		横切付 (人工盛込) へのり面保護網		左 m		緑生基材付工 人工基材 (7-30%) 金網入り		左 39.9 m	
		右 m				右 m				右 m	
シートパディング (D-4) (type-E)		左 7.7 m				左 m				左 m	
		右 m				右 m				右 m	

道 東 自 動 車 道 占 冠 P A 工 事			
図面の種類	管理用道路 横断図（８）		
縮 尺	1：250	図面番号	-
設計会社名	株式会社 横浜コンサルティングセンター		
施工会社名			
事務所名	東日本高速道路株式会社 北海道支社 帯 広 工 事 事 務 所		

管理用道路 横断図（9）

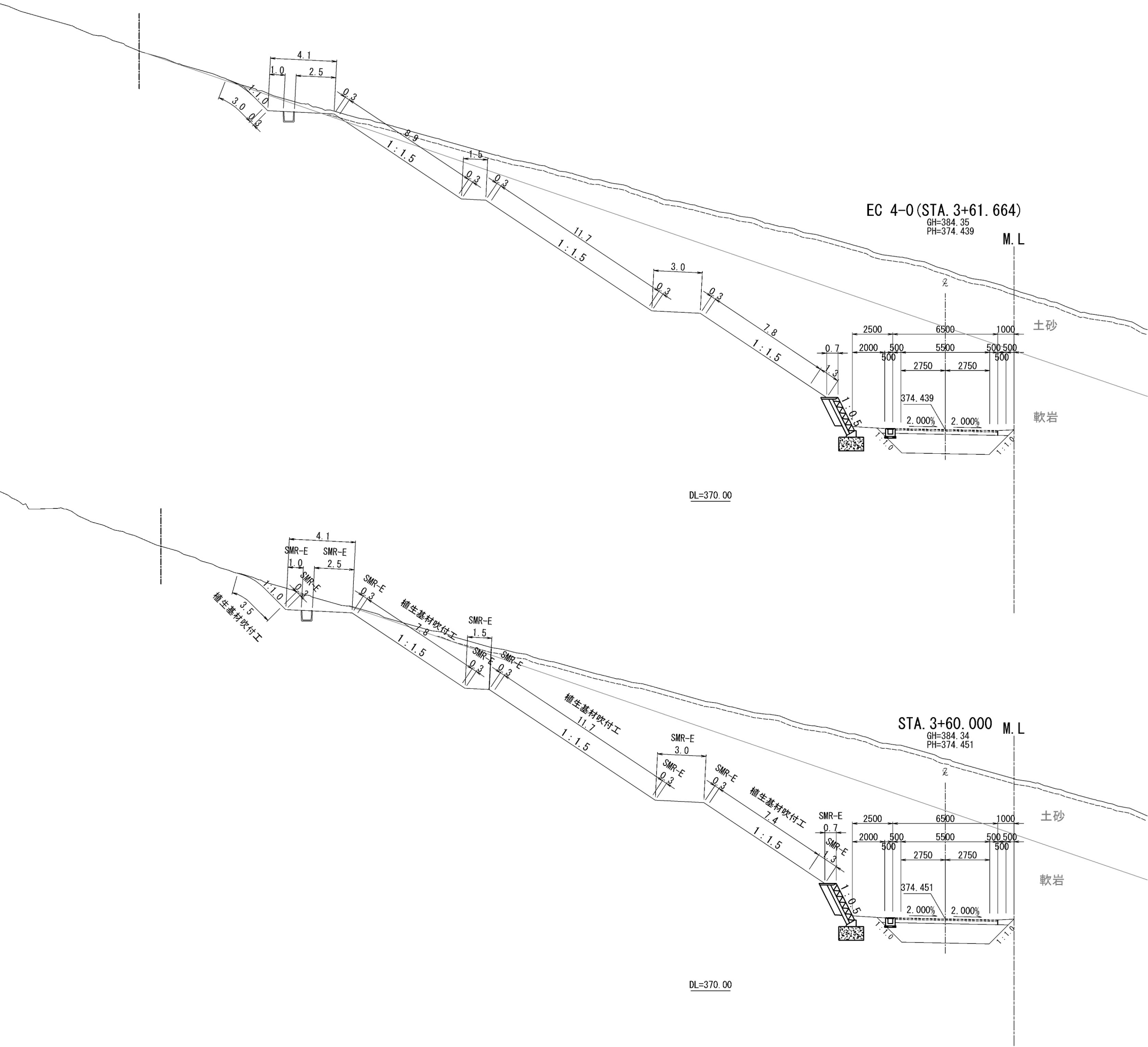


STA. 3+40					
地盤高	381.44 m	土工施工高	-m	計画高	374.601 m
切土面積		盛土面積			
土砂	6.7 m ²				m ²
軟岩	154.6 m ²				m ²
	m ²	m ²		m ²	m ²
	m ²	m ²		m ²	m ²
土砂(表土)	5.5 m ²	凍上抑制層 (非凍上材)		7.9 m ²	m ²
計	166.8 m ²	路体		0.5 m ²	m ²
のり面工					
種散布工	左 m	種散布工 (人工基材) +のり面保護網	左 m	種散布工吹付工 (人工基材 t=30cm) 全線入り	左 22.5 m
シートパフグ (D-E) (type-E)	左 8.7 m		左 m		左 m
	右 m		右 m		右 m

STA. 3+20					
地盤高	379.44 m	土工施工高	-m	計画高	374.595 m
切土面積		盛土面積			
土砂	5.4 m ²				m ²
軟岩	111.8 m ²				m ²
	m ²	m ²		m ²	m ²
	m ²	m ²		m ²	m ²
土砂(表土)	4.3 m ²	凍上抑制層 (非凍上材)		7.9 m ²	m ²
計	121.5 m ²	路体		0.5 m ²	m ²
のり面工					
種散布工	左 m	種散布工 (人工基材) +のり面保護網	左 m	種散布工吹付工 (人工基材 t=30cm) 全線入り	左 25.3 m
シートパフグ (D-E) (type-E)	左 9.7 m		左 m		左 m
	右 m		右 m		右 m

道 東 自 動 車 道 占 冠 P A 工 事			
図面の種類	管理用道路 横断図（9）		
縮 尺	1 : 250	図面番号	-
設計会社名	株式会社 横浜コンサルティングセンター		
施工会社名			
事務所名	東日本高速道路株式会社 北海道支社 帯 広 工 事 事 務 所		

管理用道路 横断図（１０）



STA. 3+61.664									
地盤高		384.35 m	土工施工高		- m	計画高		374.439 m	
切土面積			盛土面積						
土砂		76.7 m ²	m ²		m ²		m ²		
軟岩		197.8 m ²	m ²		m ²		m ²		
		m ²	m ²		m ²		m ²		
		m ²	m ²		m ²		m ²		
		m ²	m ²		m ²		m ²		
土砂(表土)		14.5 m ²	m ²		凍上抑制層 (非凍上材)		7.9 m ²	m ²	
計		289.0 m ²	m ²		路体		0.5 m ²	m ²	
のり面工									
種散布工		左	m	種散布工 (人工基材)	左	m	種散布工吹付工 人口基材(t=3cm)	左	31.4 m
		右	m	のり面保護網	右	m	金網入り	右	m
シート75Pゲ (D-6)		左	11.8 m		左	m		左	m
(type-E)		右	m		右	m		右	m

STA. 3+60										
地 盤 高		384.34 m	土工施工高		- m	計 面 高		374.451 m		
切 土 面 積			盛 土 面 積							
土 砂		57.3 m ²	m ²		m ²		m ²			
軟 岩		211.0 m ²	m ²		m ²		m ²			
		m ²	m ²		m ²		m ²			
		m ²	m ²		m ²		m ²			
		m ²	m ²		m ²		m ²			
土砂(表土)		11.5 m ²	m ²		凍上抑制層 (非凍上材)		7.9 m ²	m ²		
計		279.8 m ²	m ²		路 体		0.5 m ²	m ²		
の り 面 工										
種散布工		左	m	種散布工 (人工基材)		左	m	種生基材吹付工 人工基材 (t=3cm)	左	30.4 m
		右	m	のり面保護網		右	m	金網入り	右	m
シートパッド (D-6) (type-E)		左	11.8 m			左	m		左	m
		右	m			右	m		右	m

道東自動車道 占冠PA工事			
図面の種類	管理用道路 横断図（１０）		
縮尺	1:250	図面番号	-
設計会社名	株式会社 横浜コンサルティングセンター		
施工会社名			
事務所名	東日本高速道路株式会社 北海道支社 帯広工務所		

道 東 自 動 車 道 占 冠 P A 工 事			
図面の種類	管理用道路 横断面 (1 1)		
縮 尺	1 : 250	図面番号	-
設計会社名	株式会社 横浜コンサルティングセンター		
施工会社名			
事務所名	東日本高速道路株式会社 北海道支社 帯 広 工 事 事 務 所		